

# VITAL

RESORT

## BYT Č.21

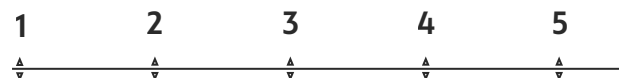
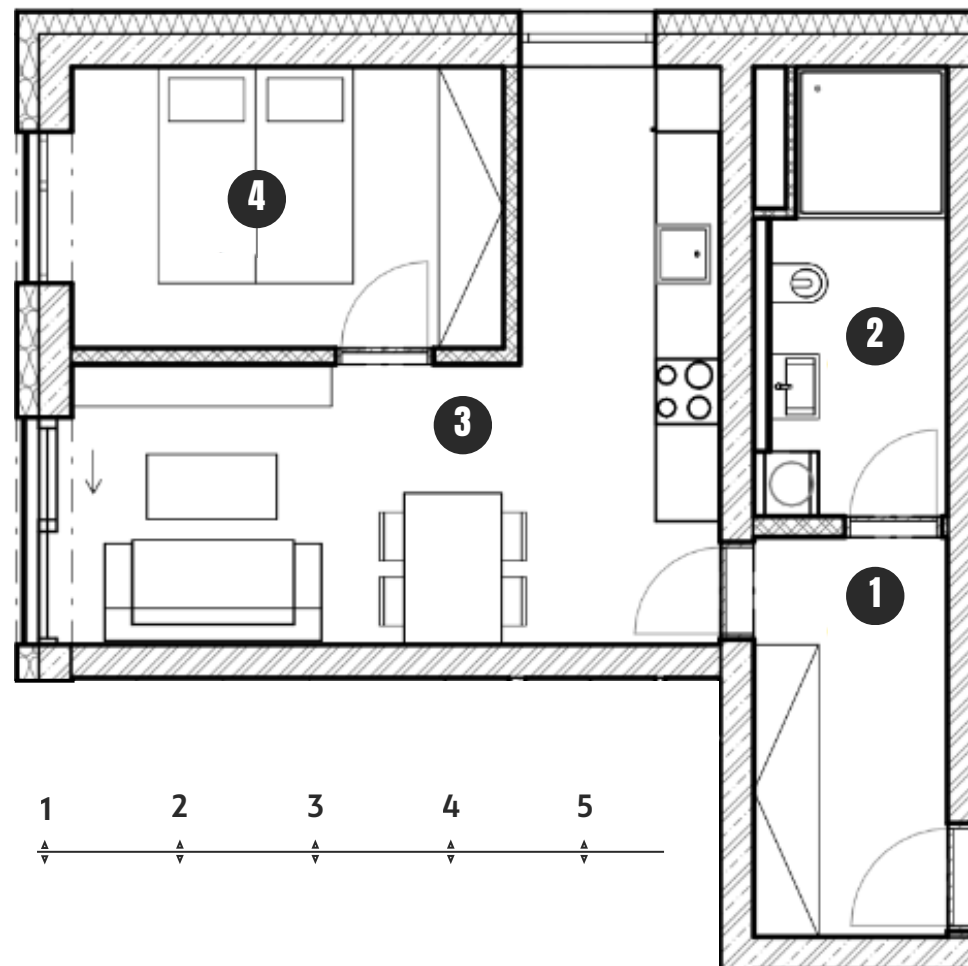
2.NP - zvýšené

2+kk

- |                       |                      |
|-----------------------|----------------------|
| 1. Chodba             | 6,61 m <sup>2</sup>  |
| 2. Koupelna           | 6,57 m <sup>2</sup>  |
| 3. Obývací pokoj + kk | 20,60 m <sup>2</sup> |
| 4. Ložnice            | 10,37 m <sup>2</sup> |

Užitná plocha 44,15 m<sup>2</sup>

Podlahová plocha 48,03 m<sup>2</sup>



\*Výměra bytových jednotek dle Předpisu č. 366/2013 Sb., Nařízení vlády o úpravě některých záležitostí souvisejících s bytovým spoluvlastnictvím dle Prohlášení vlastníka. Pozn.: Tento plán je pouze ilustrační. Vyobrazené zařízení bytu (nábytek, kuchyňská linka apod.) nejsou součástí dodávky. Rozsah je specifikován ve standardech vybavení.

