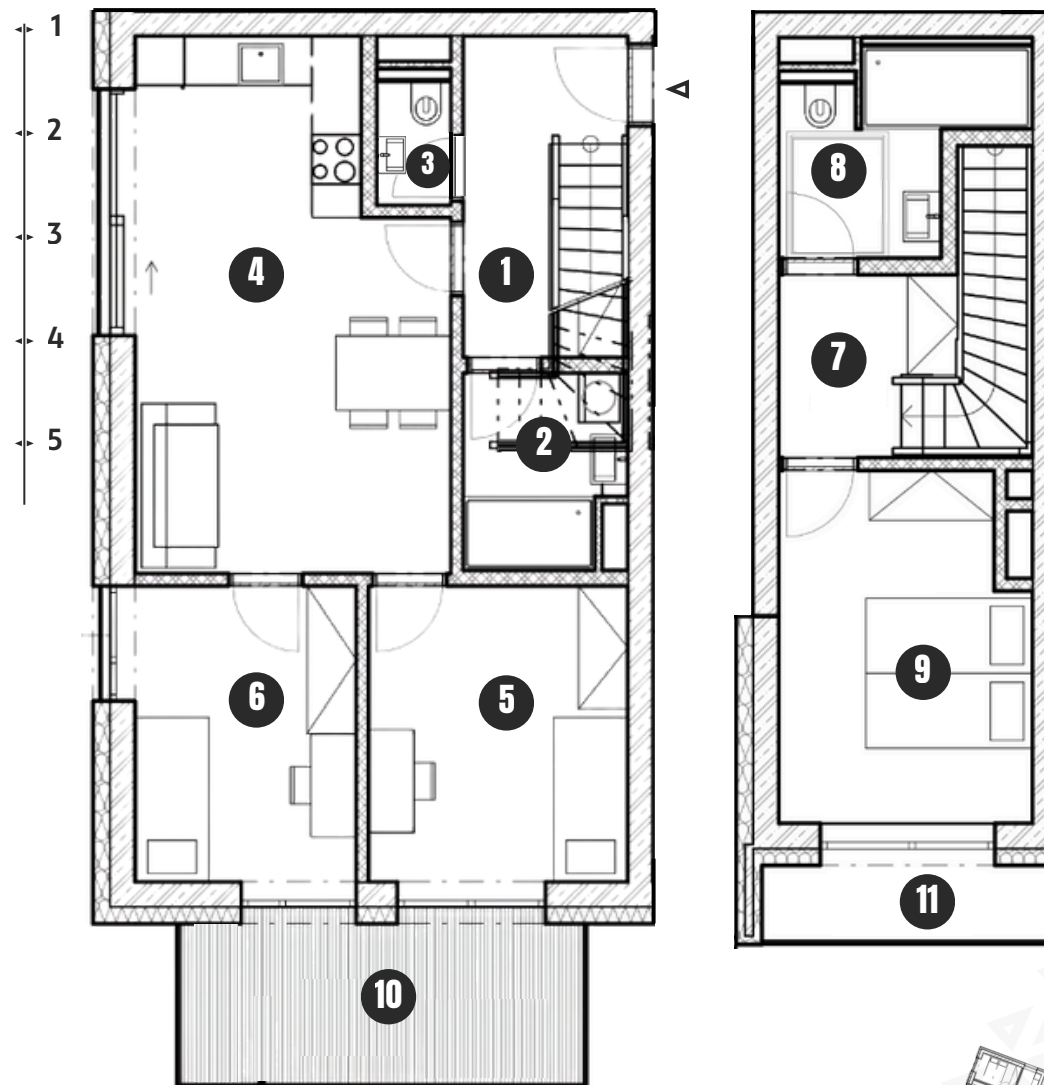


BYT Č.23

3.NP + 3.NP podkroví

4+kk

←	→
1. Chodba	7,82 m ²
2. Koupelna	4,44 m ²
3. WC	1,36 m ²
4. Obývací pokoj + kk	22,70 m ²
5. Ložnice	11,34 m ²
6. Ložnice	9,68 m ²
←	→
7. Chodba	8,10 m ²
8. Koupelna	5,59 m ²
9. Ložnice	12,28 m ²
←	→
Užitná plocha	83,31 m ²
Podlahová plocha	90,45 m ²
←	→
10. Balkon	10,00 m ²
11. Terasa	3,32 m ²



*Výměra bytových jednotek dle Předpisu č. 366/2013 Sb., Nařízení vlády o úpravě některých záležitostí souvisejících s bytovým spoluvlastnictvím dle Prohlášení vlastníka. Pozn.: Tento plán je pouze ilustrační. Vyobrazené zařízení bytu (nábytek, kuchyňská linka apod.) nejsou součástí dodávky. Rozsah je specifikován ve standardech vybavení.

