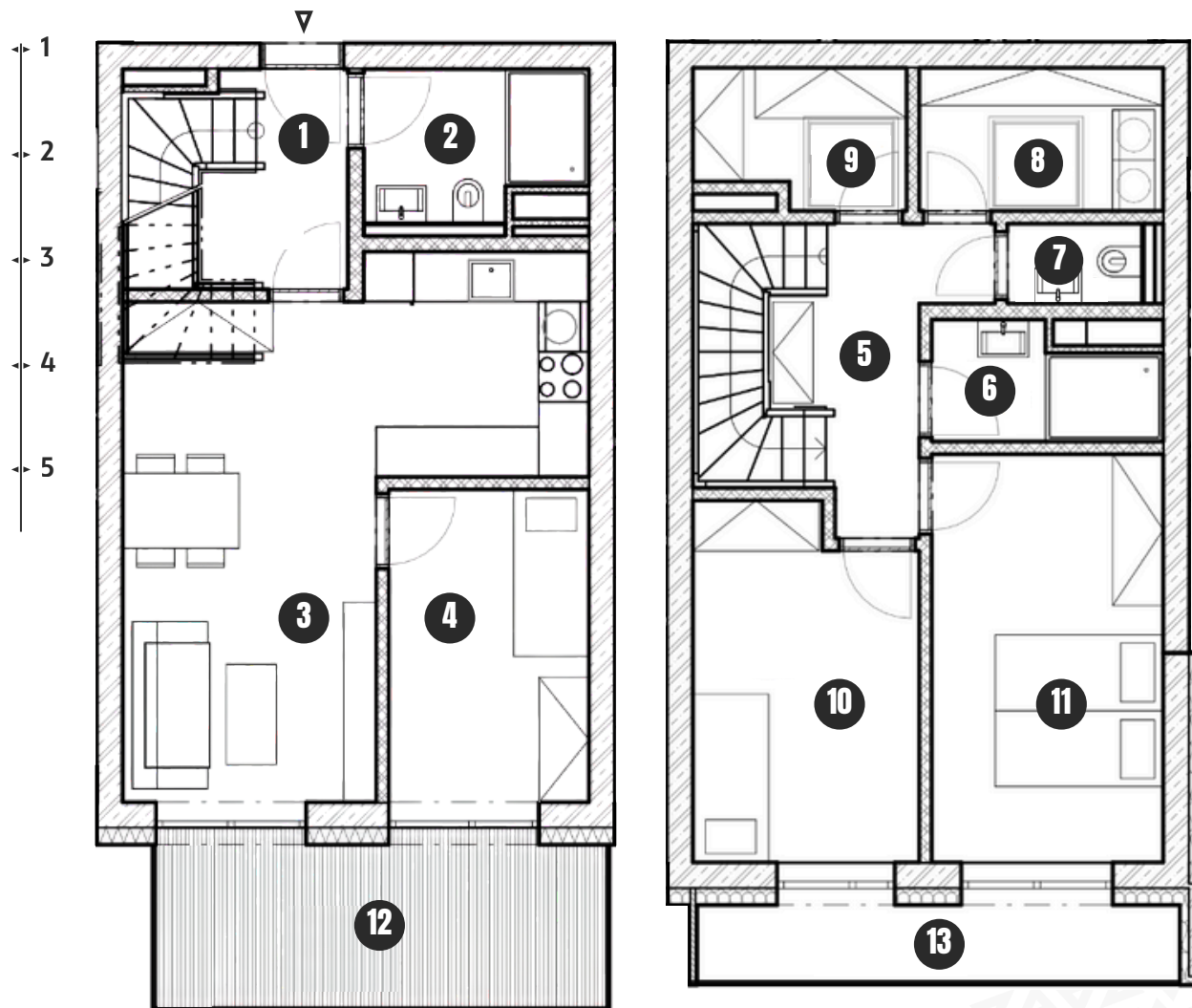
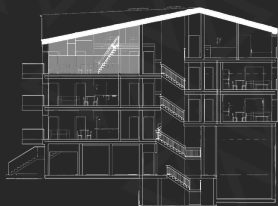


## BYT Č.24

3.NP + 3.NP podkroví

4+kk

1.	Chodba	6,79 m <sup>2</sup>
2.	Koupelna	4,55 m <sup>2</sup>
3.	Obývací pokoj + kk	25,21 m <sup>2</sup>
4.	Ložnice	9,00 m <sup>2</sup>
5.	Chodba	9,90 m <sup>2</sup>
6.	Koupelna	3,43 m <sup>2</sup>
7.	WC	1,52 m <sup>2</sup>
8.	Technická místnost	4,93 m <sup>2</sup>
9.	Šatna	3,92 m <sup>2</sup>
10.	Ložnice	13,35 m <sup>2</sup>
11.	Ložnice	10,89 m <sup>2</sup>
Užitná plocha		93,49 m <sup>2</sup>
Podlahová plocha		101,94 m <sup>2</sup>
12.	Balkon	11,00 m <sup>2</sup>
13.	Terasa	5,45 m <sup>2</sup>



\*Výměra bytových jednotek dle Předpisu č. 366/2013 Sb., Nařízení vlády o úpravě některých záležitostí souvisejících s bytovým spoluvlastnictvím dle Prohlášení vlastníka. Pozn.: Tento plán je pouze ilustrační. Vyobrazené zařízení bytu (nábytek, kuchyňská linka apod.) nejsou součástí dodávky. Rozsah je specifikován ve standardech vybavení.

