

VITAL

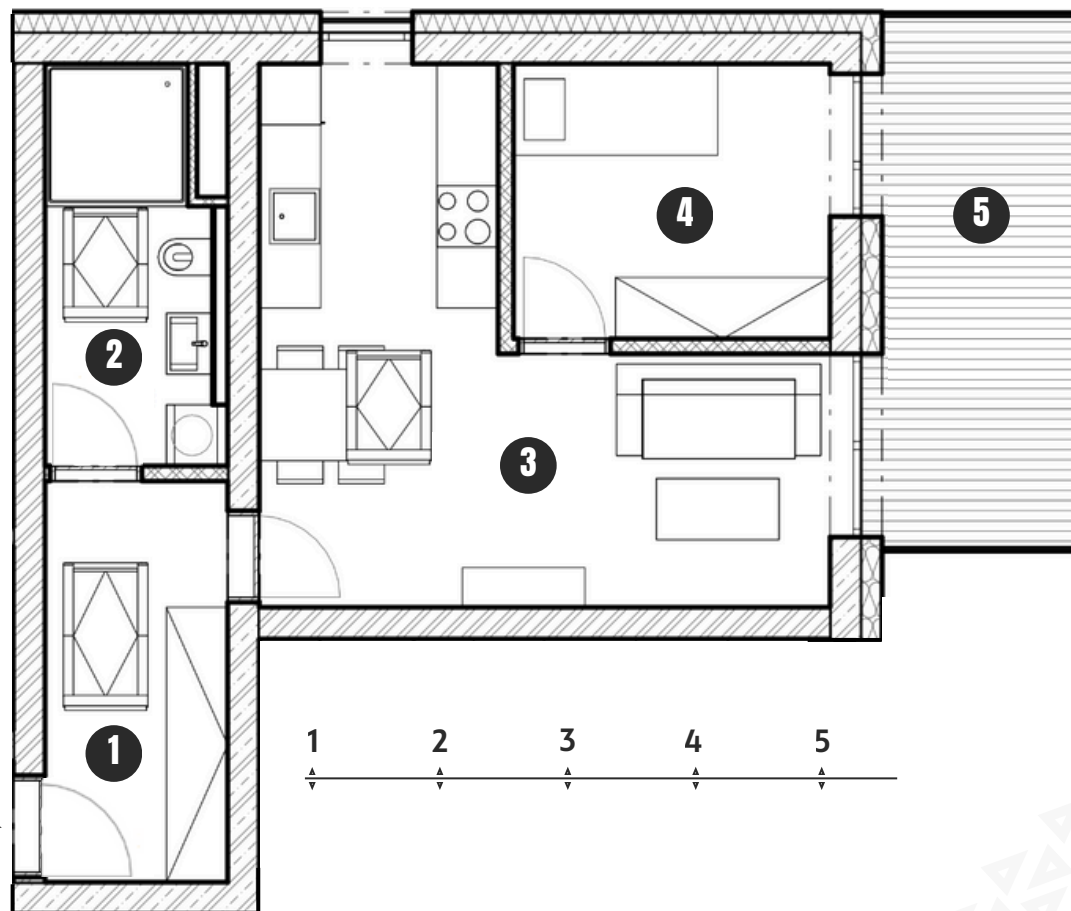
RESORT

BYT Č.28

3.NP - zvýšené

2+kk

| | |
|-----------------------|----------------------|
| 1. Chodba | 7,05 m ² |
| 2. Koupelna | 6,23 m ² |
| 3. Obývací pokoj + kk | 20,59 m ² |
| 4. Ložnice | 8,37 m ² |
| Užitná plocha | 42,24 m ² |
| Podlahová plocha | 45,90 m ² |
| 5. Balkon | 10,62 m ² |



*Výměra bytových jednotek dle Předpisu č. 366/2013 Sb., Nařízení vlády o úpravě některých záležitostí souvisejících s bytovým spoluvlastnictvím dle Prohlášení vlastníka. Pozn.: Tento plán je pouze ilustrační. Vyobrazené zařízení bytu (nábytek, kuchyňská linka apod.) nejsou součástí dodávky. Rozsah je specifikován ve standardech vybavení.

