

ATELIÉR Č.29

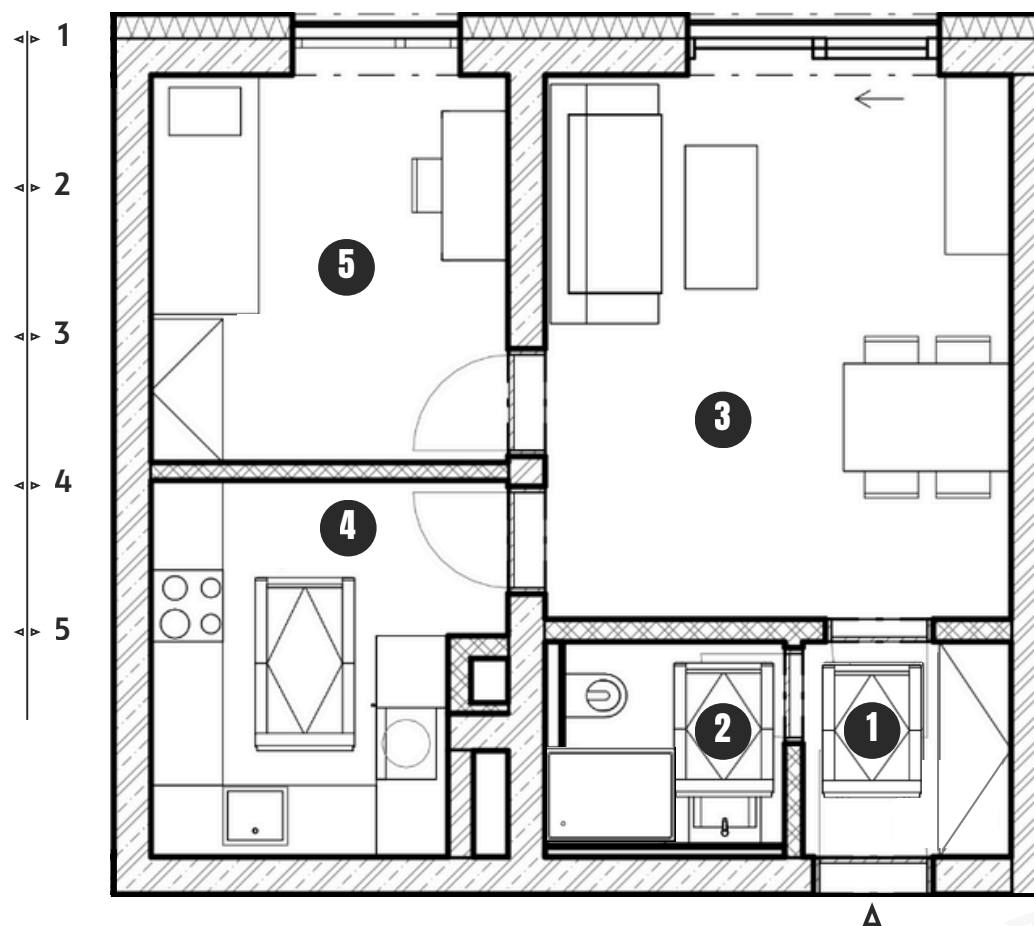
3.NP - zvýšené

2 + 1

- | | |
|------------------|----------------------|
| 1. Chodba | 3,13 m ² |
| 2. Koupelna | 3,27 m ² |
| 3. Obývací pokoj | 17,70 m ² |
| 4. Kuchyně | 8,46 m ² |
| 5. Ložnice | 9,66 m ² |

Užitná plocha 42,22 m²

Podlahová plocha 46,96 m²



*Výměra bytových jednotek dle Předpisu č. 366/2013 Sb., Nařízení vlády o úpravě některých záležitostí souvisejících s bytovým spoluvlastnictvím dle Prohlášení vlastníka. Pozn.: Tento plán je pouze ilustrační. Vyobrazené zařízení bytu (nábytek, kuchyňská linka apod.) nejsou součástí dodávky. Rozsah je specifikován ve standardech vybavení.

