

BYT Č.4

1.NP 2+kk



- 1. Chodba 6,68 m²
- 2. Koupelna 4,32 m²
- 3. Obývací pokoj + kk 21,31 m²
- 4. Ložnice 10,15 m²

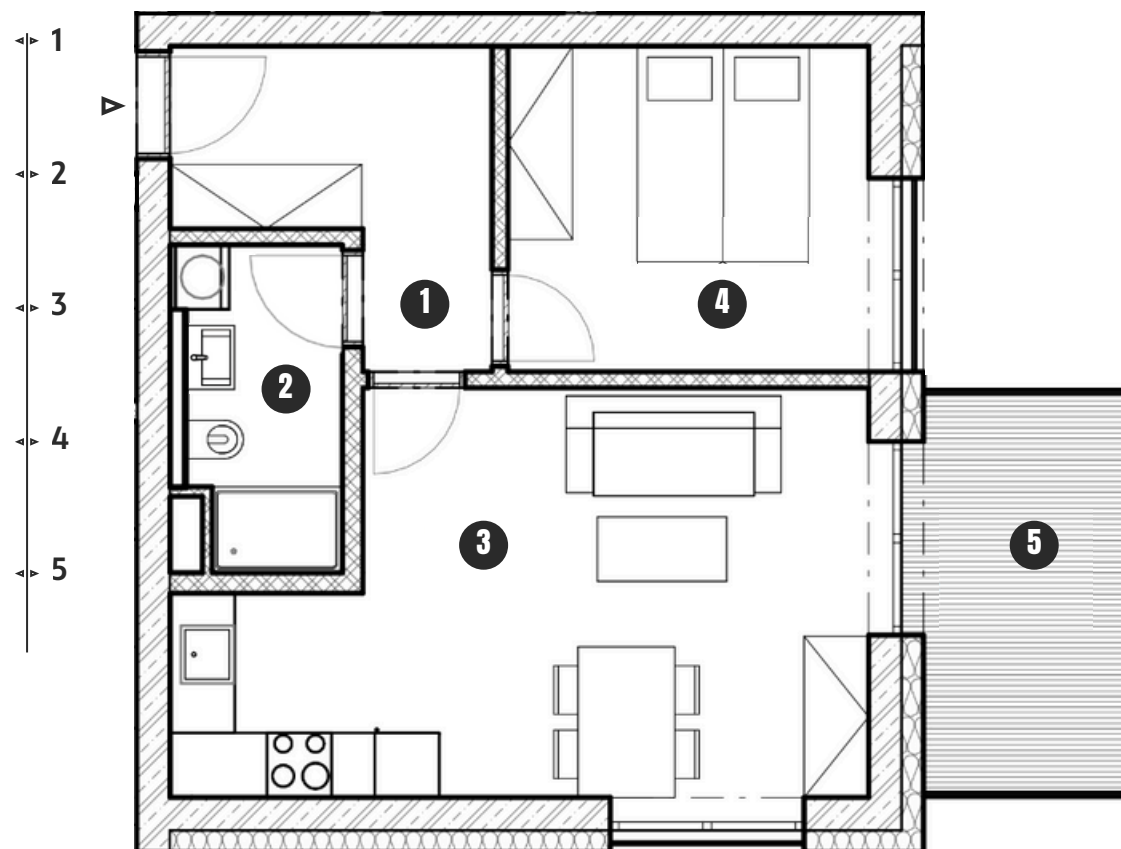


Užitná plocha 42,46 m²

Podlahová plocha 45,37 m²



5. Balkon 7,60 m²



*Výměra bytových jednotek dle Předpisu č. 366/2013 Sb., Nařízení vlády o úpravě některých záležitostí souvisejících s bytovým spoluvlastnictvím dle Prohlášení vlastníka. Pozn.: Tento plán je pouze ilustrační. Vyobrazené zařízení bytu (nábytek, kuchyňská linka apod.) nejsou součástí dodávky. Rozsah je specifikován ve standardech vybavení.

